

IRONJAW®



Lypsis

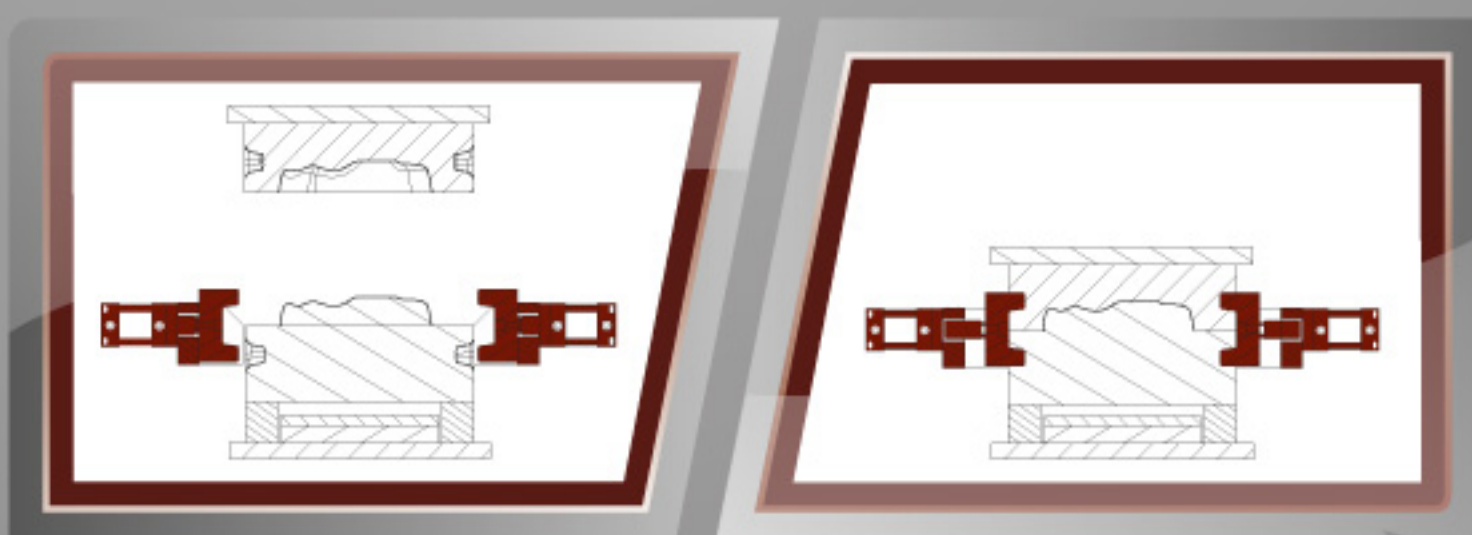


Description

Ironjaw® est un système de fermeture annexe garantissant un verrouillage total de l'outillage pendant le cycle d'injection. Il se monte directement sur le moule.

Il peut s'utiliser avec :

- ✓ des outillages RTM
- ✓ des outillages RIM
- ✓ des moules d'injection thermoplastique
- ✓ des moules d'injection d'élastomère



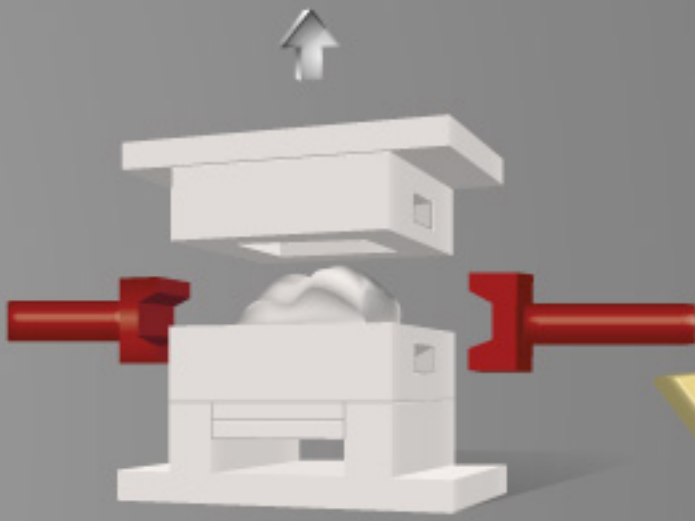
Depuis plus de 60 ans, la société Lypsis s'est spécialisée dans les fournitures industrielles, les outils coupants, l'outillage pour moule, les carcasses de moules en kit et les accessoires pour la plasturgie et la mécanique.

Dirigée par Manuel Moreira, la société comprend aujourd'hui plus de 130 salariés répartis sur 7 agences en France et 2 filiales situées au Portugal et en Tunisie. Toujours en quête de nouveautés, Lypsis a fait le pari depuis plusieurs années de développer ses marques propres :

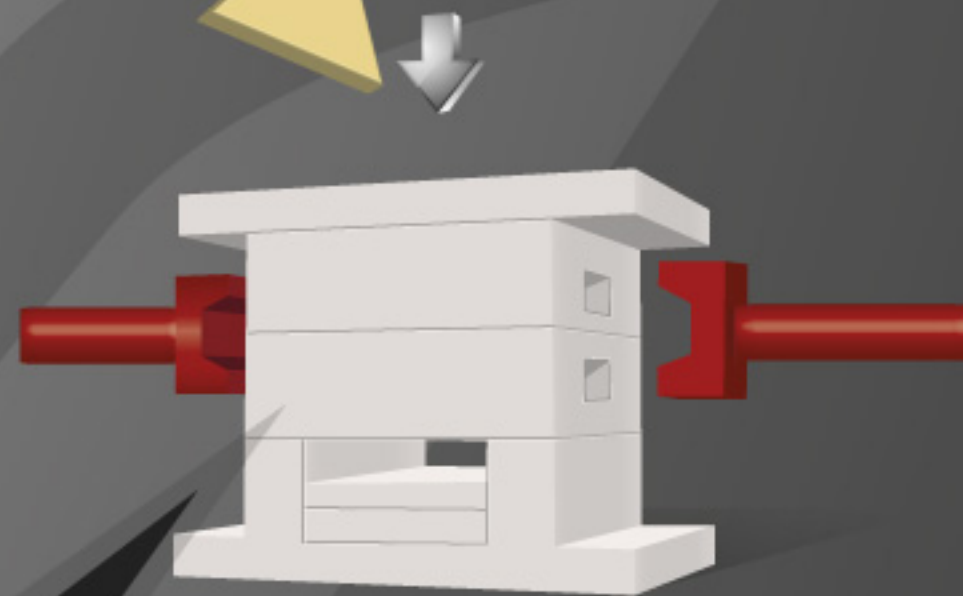
KLA ***ESL*** ***SKUIT***

Sur notre site internet www.lypsis-3d.fr les plans des accessoires pour la plasturgie comme les carcasses de moules en acier stabilisé de la gamme KLA et les éléments standards de la gamme ESL sont maintenant téléchargeables dans tous les formats CAO 2D/3D.

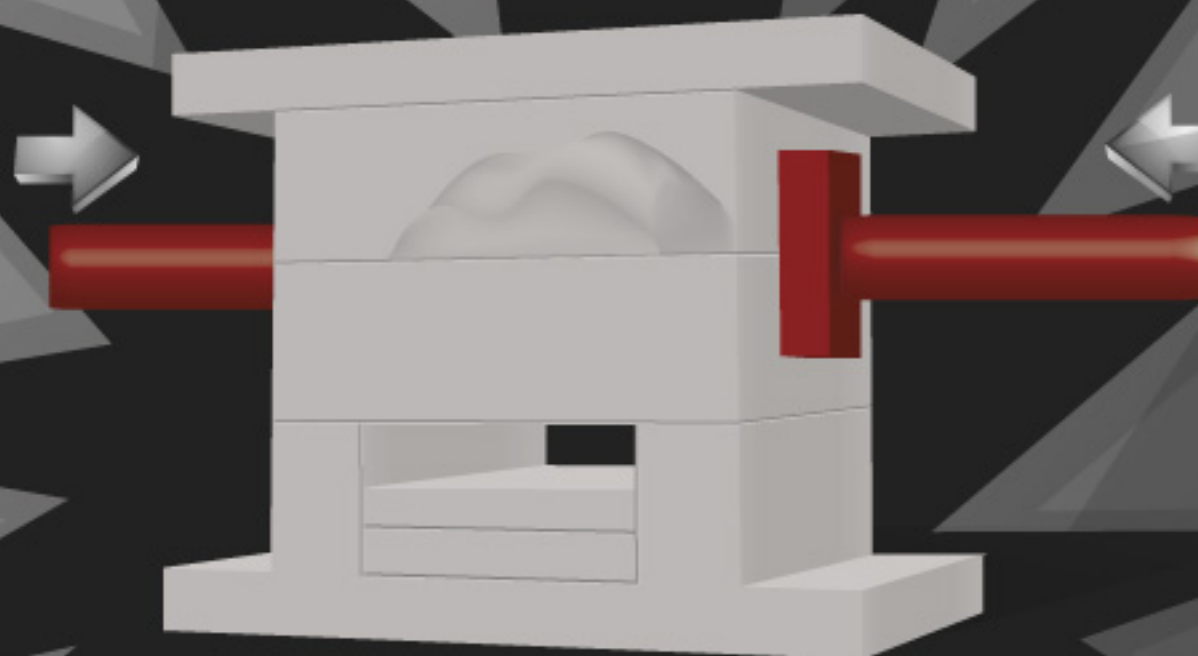
IRONJAW®



1 Moule ouvert



2 Moule fermé



3 Ironjaw® activé

Jusqu'à
40%
supplémentaires de
force de tonnage



Avantages

- ✓ Augmentation du tonnage disponible sur la presse
- ✓ Economies conséquentes sur l'investissement presse / matériel
- ✓ Retour sur investissement à court terme
- ✓ Système autonome transférable sur une gamme d'outillages / moules similaires
- ✓ Meilleure utilisation de vos presses
- ✓ Meilleure flexibilité de votre parc presse
- ✓ Augmentation de la taille des pièces réalisables sur une presse donnée
- ✓ Economies d'énergie



Exemples d'application

Tonnage nécessaire	Presse disponible	Gain réalisé
10 000 T	6 000 T	40 %
850 T	575 T	32 %

Alex-Groissiat (01)

11 rue de la Prairie
01100 Alex-Groissiat
Tél. > +33 474819100
Fax > +33 474819110
Mail > fi.oyonnax@lypsis.fr

Chalon (71)

3 rue Georges Eastman
71100 Chalon-sur-Saône
Tél. > +33 385970110
Fax > +33 385438599
Mail > fi.chalon@lypsis.fr

Chassieu (69)

17 rue Jacquard
69680 Chassieu
Tél. > +33 478401921
Fax > +33 478907083
Mail > fi.chassieu@lypsis.fr

Nantes (44)

ZA de la Pentecôte
1 rue Léon Gaumont
44700 ORVAULT
Tél. > +33 240922188
Fax > +33 240922045
Mail > fi.nantes@lypsis.fr

Paris (94)

ZI de la Pointe
22 rue Pierre Grange
94122 Fontenay-sous-Bois
Tél. > +33 143947030
Fax > +33 143947033
Mail > fi.paris@lypsis.fr

Scionzier (74)

ZI de Marvex
306 rue de l'Industrie
74950 Scionzier
Tél. > +33 450987600
Fax > +33 450983205
Mail > fi.scionzier@lypsis.fr

> Portugal

227 Estrada de Leiria
2430-091 Marinha Grande
Tél. > +351 244570160
Fax > +351 244577322
Mail > lypsis.portugal@lypsis.fr

> Tunisie

Av. du 7 novembre
4013 Messaline
Tél. > +216 73285871
Fax > +216 73285872
Mail > lypsis.tunisie@lypsis.fr

